



TZL Gmünd



Hochschule Aalen

H f G
Hochschule für Gestaltung
Schwäbisch Gmünd



fem

forschungsinstitut
edelmetalle +
metallchemie

Zukunftstechnologien leicht gemacht

Das Technologiezentrum für Leichtbau (TZL) ist eine Einrichtung der Hochschule Aalen, der Stadt Schwäbisch Gmünd, der Hochschule für Gestaltung (HfG), sowie dem Forschungsinstitut Edelmetalle + Metallchemie (fem).

Das TZL greift die Idee eines ganzheitlichen Leichtbaus auf und fokussiert sich daher u.a. auf:

TZL
Technologiezentrum Leichtbau

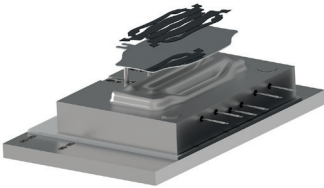
Strukturoptimierung

- Topologieoptimierung
- Parameter- und Faseroptimierung
- Formoptimierung
- Gitterstrukturoptimierung



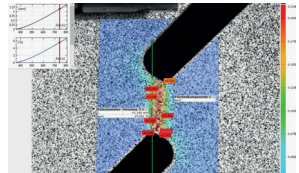
Umformprozesse

- Thermisch unterstützt
- Hochfeste Aluminiumlegierungen
- Zukunft: Umformung hybrider Bauteile



Material- & Versagenscharakterisierung

- Materialversuche jeglicher Art
- Materialmodelle
- Versagensmodelle
- (thermische) Grenzformänderungskurven



Strukturmechanik

FE-Analysen

- Statisch
- Modalanalysen
- Thermische Analysen
- Implizite/Explizite Analysen